



Viel gute Energie für keine einfache Baustelle

Die Aussichtslage ist einfach genial. Bauherrin Claudia Mümmler-Dadak hat für ihre Familie ein maßgeschneidertes Haus in Holz vom Naviser Holzbauteam Schafferer in den steilen Hang bauen lassen. Es war keine einfache Baustelle, aber das Ergebnis garantiert natürlich-harmonisches Wohn-Gleichgewicht.



Für bestes Raumklima sorgt eine automatische Wohnraumlüftung der Firma MondoTherm/ Öztal-Bahnhof, die auch für das Sanitäre und die Haustechnik verantwortlich zeichnet.

Das Holzhaus in den Bäumen mit Fenstern und Beschattungen von der Firma Zoller-Prantl hat auch einen kleinen Pool.

Für ein Haus inmitten von Bäumen in Baumkirchen war die Ausgangsposition alles andere als eine gemähte Wiese. Erstens stand darauf ein Altbau, der abgebrochen werden musste und wie sollten anschließend die massiven modernst vorgefertigten Schafferer-natürlichMassivHolzHaus-Wandteile zur Baustelle befördert werden? „Die riesigen Holzelemente kamen per LKW“, schildert die Bauherrin immer noch beeindruckt, „nur, die konnten nicht nahe genug heran fahren und so musste die Montage mithilfe eines externen Kranes erfolgen“. Gut, dass das

Schafferer-Team präzises und schnelles Arbeiten gewohnt ist und so der zweigeschossige Rohbau nach nur 4 Tagen auf der Bodenplatte verankert werden konnte.

MEIN BAUMHAUS IN LÄRCH

Mit dem Plan von Architekt Simon Unterberger für ihr 150 Quadratmeter großes Domizil anstelle des alten Hauses ging Claudia Mümmler-Dadak auf die Suche nach einem Generalunternehmer: „Mir haben die Holzbauten von Schafferer immer

schon sehr gut gefallen und das Angebot passte.“ Das Vertrauen der Bauherrin in den hohen Schafferer-Qualitätsstandard und das einzigartige, individuelle Schafferer „natürlich MassivHolzhaus“ erwies sich als gerechtfertigt, denn „es war beeindruckend, wie stressfrei, präzise und professionell das verlässliche Team von Schafferer-Holzhaus ans Werk ging.“ Wie ein Baumhaus steht der zur Gänze in Lärche gehüllte Baukörper mit Flachdach im Grün und bietet dank der erhöhten Lage auch eine traumhafte Aussicht von der Terrasse und den Balkonen.

ENERGIEFELD EIGENHEIM

Teil des neuen Zuhauses ist auch die Praxis der Bauherrin für schamanische Licht- und Energiearbeit: „Ich wollte meinen Arbeitsbereich klar getrennt vom Wohnen, damit man mit Klienten nicht das ganze Haus durchqueren muss.“ Es geleiten wenige Stufen unter einer explizit auskragenden Überdachung zum zentralen Eingang, wo dann eine separate Tür gleich links in den Arbeitsraum führt. Das Erdgeschoss ist dem Wohnen und Kochen vorbehalten, sehr offen angelegt und mit einer übers Eck ver-



Bei diesen Objekten ist Firma **DAGN** Hermann GmbH., Kaltenbach 33, 6345 Kössen, die ausführende Firma für

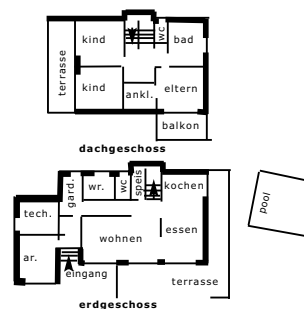
- Abdichtungsarbeiten
- Spenglerarbeiten
- Schwarzdeckerarbeiten
- Dachdeckerarbeiten



ab Dezember 2015	unser neuer STANDORT		
6123 Vomperbach Stublerfeld 9			
<p>Fliesen & Ofenbau Schneider GmbH Gewerbegebiet 2 · 6116 Weer T 05224 57771 · F 5224 54579 info@fliesenschneider.at www.fliesenschneider.at</p>			



Die Zimmer der Kinder sind nach Westen ausgerichtet und verfügen über einen eigenen Freisitz über der Praxis. Die Schwarzdecker- und Spenglerarbeiten wurden von der Firma Dagn ausgeführt.



laufenden Terrasse ausgestattet. Auf der Südseite sorgt ein Balkonvorsprung für Sonnenschutz. Von der großzügigen Küche aus hat man den Pool im Blick. Holzdecken, Eichenböden, ein Kaminofen und einzelne Fichtenwände erzeugen auch im Hausinneren eine gemütlich-entspannte Atmosphäre. Raumhohe Verglasungen mit Schiebetüren erweitern den Innenraum optisch und real. Draußen zuhause ist man in diesem Baumkirchener Schafferer-natürlichMassivHolz-Objekt sowieso.

HAUPTSACHE HOLZ

Für schamanische Energiearbeit ist es nötig, Reisen in die nicht alltägliche Wirklichkeit zu unternehmen oder das spirituelle Energiefeld von Pflanzen zu besuchen. Logischerweise hat die Bauherrin schon aus beruflicher Prägung ein anspruchsvolles Verhältnis zur Baubiologie: „Ich wollte ein Holzhaus haben und es auch sehen und fühlen, das natürliche Raumklima beeinflusst uns auf sehr angenehme Weise.“ Im Obergeschoss unter der Sichtholzdecke befindet sich der Schlafbereich mit Schrankraum und Bad. Die Kinderzimmer sind westseitig situiert und verfügen über einen eigenen Freisitz, der das Dach der Praxis nützt. Sehr klug sind die Räume auch deswegen angeordnet, weil zwischen dem Schlafzimmer der Bauherrin und jenen des Nachwuchses die Ankleide für Abstand sorgt. So hat jeder seinen Rückzugsort und bei Besuch stört man sich nicht. Der südliche Aussichtsbalkon gehört zu den bevorzugten Plätzen, ebenso wie die Gartenlaube und der Esstisch der Familie. Er ist – eh logisch – aus Holz und das Herz des mit Bedacht geplanten und umgesetzten Eigenheimes im Geist der Harmonie. ■

INFOBOX

Baubeginn: Juni 2013
Fertigstellung: Ende November 2013
Wohnfläche: 150 qm
Grundstücksgröße: 1.600 qm
Baukosten: ca. 450.000,- Euro
Bauweise: Schafferer „natürlich MassivHolzhaus“, Niedrigenergie
Fassade: sägeraue Holzlattung in Lärche
Dach: Flachdach mit Bitumenabdichtung
Raumhöhe: 2,50 m
Decken- & Wandoberfläche: Decken und Außenwände in Schafferer-natürlichMassivHolz-Sicht, Zwischenwände weiß
Fußboden: Fliesen (Firma Schneider Fliesen & Ofenbau, Weer) und Landhausdielen Eiche weiß gebürstet und geölt
Heizung: Luft-Wasser Wärmepumpe, Fußbodenheizung, Wohnraumlüftung
Planung: Arch. DI Unterberger Simon, Gnadenwald
Ausführung & Generalunternehmer: Schafferer Holzbau GesmbH Matriel/Navis, Außerweg 61b, Tel. 05273/6434, info@schafferer.at, www.schafferer.at
Fotos: FORMA photography

SCHAFFERER

HOLZBAU ■ HOLZHAUS

A-6145 Navis
 Außerweg 61b
 T +43/(0)52 73/64 34
 F +43/(0)5273/64 34 - 40
 info@schafferer.at



HOLZHAUS
Ei- und Mehrfamilienhäuser



HOLZBAU
Reihenhausanlage



HOLZBAU
Gewerbe- und Industriebau, Kommunalbauten

Wolfgang
IG PASSIVHAUS TIROL
 Kennzeichen für internationalen
 Qualität und Weiterbildung
htt15
 holzbau team tirol



Hier entsteht ein Traum aus Holz...



Im Schafferer natürlichMASSIVHOLZHAUS lässt sich Wohngefühl neu erleben. Die angenehme Oberflächentemperatur und die luftfeuchte regulierende Eigenschaft des Schafferer natürlichMASSIVHOLZHAUSES sorgt für besondere Behaglichkeit in den Wohnräumen. Die massive, homogene und schichtenarme diffusionsoffene Bauweise garantiert hohe Wertbeständigkeit und Sicherheit.



Besuchen Sie uns in unserem Musterhaus im Energiehauspark in Imstbruck, (Ausfahrt DEZ)

www.schafferer.at