



KLEIN ABER OHO

Ein Zubau auf engstem Raum verlangt immer nach viel Fingerspitzengefühl bei Planung, Ausführung und technischem Knowhow. Die vorgegebene Grundfläche in sonniger Hanglage und der dazugehörige Bebauungsplan stellten das Schafferer-Planungsteam vor eine anspruchsvolle Aufgabe, die nach mehreren Entwurfsvorschlägen zum gewünschten Erfolg führte. Eine Variante mit halbgeshoßig versetzten Räumlichkeiten und einem bewusst gesetzten Dachknick erwies sich als ideal und erfüllte das gewünschte Raumprogramm der Bauherrenfamilie voll und ganz.

Man betritt das Wohnhaus in Schafferer „natürlich“ Massivholzbauweise mit einer Grundfläche von 120m² im oberen Teil des Erdgeschoßes und gelangt über ein paar Stufen in den tieferliegenden, lichtdurchfluteten Wohn-Ess-Küchenbereich mit schöner Terrasse. Von dort aus geht es weiter in den Garten mit kleinem Pool.

Geht man vom Eingangsniveau nach oben, gelangt man in die privaten Schlaf- und Kinderzimmer mit Bad. Durch zwei Lichtkuppeln im Dach fällt zusätzlich Tageslicht in den Gang- und Badbereich. Das Massivholzhaus ist im oberen Bereich teilweise mit einer hinterlüfteten Lärchenfassade verkleidet, die übrigen Wandflächen wurden verputzt. Die Decken erstrahlen in Sichtholz und ergeben gemeinsam mit den weißen Wänden und Holzböden eine elegant-wohnliche Atmosphäre in den Innenräumen.

Im betonierte Keller des Niedrigenergiehauses finden die Luft-Wärmepumpe und diverse Nebenräume ihren Platz.



Holzoberflächen, weiße Wände und schlichtes Mobiliar verleihen den Räumen gleichermaßen Eleganz und Wohnlichkeit.

„Die Montage des Hauses auf dem kleinen Grundstück war eine echte Herausforderung, verlief aber reibungslos.“

Andreas Pfurtscheller, Projektverantwortlicher



„DAS GESAMTE TEAM VON SCHAFFERER HOLZBAU WÜNSCHT IHNEN AUF DIESEM WEG VON GANZEM HERZEN EIN GESEGNETES WEIHNACHTSFEST, FROHE FESTTAGE UND EINEN GUTEN RUTSCH INS NEUE JAHR!“

Wir verzichten auf Weihnachtskarten und spenden stattdessen für einen wohltätigen Zweck.

TIROLER HAUSBAU & ENERGIE MESSE IN INNSBRUCK

01. – 03.02.19

Von Freitag, 01. Februar bis Sonntag, 03. Februar 2019 geht die Tiroler Hausbau & Energie Messe Innsbruck über die Bühne. Mit dabei ist wieder das engagierte Schafferer-Team.

Schauen Sie am Schafferer-Stand in Halle A, Stand A28 vorbei – wir beraten und informieren Sie gerne!

Das Schafferer-Team freut sich auf Ihren Besuch!

v.r.n.l.: Christian Egger (Bereichsleiter „Holzbau“), Florian Reimeir (Bereichsleiter „All-in-One“), Projektleiter Klaus Schafferer, Projektleiter Andreas Pfurtscheller und Robert Fagschlunger (Vertrieb Holzhaus).



www.schafferer.at

INFORMATION: Am 25. Mai 2018 ist die Datenschutz-Grundverordnung (DSGVO) in Kraft getreten. Wir möchten Sie auf Folgendes hinweisen: Sollten Sie in Zukunft keine kostenlose Zusendung des Newsletters wünschen, so bitten wir Sie uns dies mitzuteilen. Einfach ein Mail an: info@schafferer.at senden und wir löschen Ihre Adresse aus unserer Datenbank.

Bei Unzustellbarkeit zurück an den Absender: Schafferer Holzbau GmbH, Außerweg 61b, 6145 Navis

Österreichische Post AG
Info.Mail Entgelt bezahlt

lebendiges WOHNEN

NEWSLETTER
DEZ. // 2018

NATÜRLICH UND MASSIV IN HOLZ



Bei diesem Zubau an das bestehende Wohnhaus der Eltern stellte die beengte Platzsituation das Schafferer Holzbau-Team vor eine große Herausforderung. Mit Hilfe einer ausgeklügelten Planung durch das hauseigene Planungsteam und einer perfekten Logistik bei der Montage entstand ein Traumhaus auf dem Sonnenhang über Innsbruck.

>> Lesen Sie mehr auf der Klappseite ...

INTRO



Liebe Leserin, lieber Leser,

am Ende eines erfolgreichen Geschäftsjahres möchte ich mich an dieser Stelle, wie jedes Jahr, ganz besonders bei meinem engagierten, professionellen Team, allen verlässlichen Geschäftspartnern und Lieferanten und nicht zuletzt bei unseren Kunden bedanken, die uns Jahr für Jahr ihr Vertrauen schenken.

Uns alle verbindet die Leidenschaft und die Liebe zum Werkstoff Holz, der mit seinen unzähligen Vorzügen immer wieder zu überzeugen vermag.

Der letzte Newsletter des Jahres ist besonders dem Schafferer Fixhaus gewidmet, welches sich durch seine hohe Qualität und Individualität auszeichnet und das alles zu einem leistbaren Preis. Es handelt sich hierbei um ein energieeffizientes, optisch ansprechendes Wohnhaus ganz nach den individuellen Anforderungen und Ansprüchen unserer Kunden.

Ich wünsche Ihnen viel Spaß beim Schmökern im letzten Newsletter dieses Jahres und freue mich auf ein Wiedersehen oder Kennenlernen bei uns im Musterhauspark oder auf der Messe im Februar 2019.

Ihr Karl Schafferer

SCHAFFERER HOLZBAU ■ HOLZHAUS

Schafferer Holzbau GmbH, Außerweg 61b, 6145 Navis, Tirol, Tel. +43(0)5273/6434
info@schafferer.at, www.schafferer.at, [facebook.com/schaffererholzhaus](https://www.facebook.com/schaffererholzhaus)



PROJEKT IN BAU

EIN NEUES SCHAFFERER FIXHAUS BIEGT IN KÜRZE IN DIE ZIELGERADE



Die Entwicklung des Schafferer Fixhauses hat sich in den vergangenen Jahren als höchst erfolgreich erwiesen. Ein kostengünstiges Haus, das allen individuellen Vorstellungen entspricht, energieeffizient ist und noch dazu optisch anspricht, ist wohl der Traum vieler Bauherren. Nicht immer ist dabei der Schritt zum Fertigteilhaus von der Stange die passende Lösung, und daher hat sich Schafferer Holzbau die perfekte Alternative einfallen lassen. Gerade im Holzbau mit seinen hohen Vorfertigungsmöglichkeiten, lassen sich Module in höchst effizienter Art und Weise herstellen, die zusätzlich allen Ansprüchen des modernen, behaglichen Wohnens gerecht werden.

Auf den Bildern sieht man das Schafferer Fixhaus in der Aufbauphase. In kürzester Zeit werden die Modulbauteile angeliefert und montiert.



Durch seine Kompaktheit und den hohen Vorfertigungsgrad kann das Fixhaus mit seinen attraktiven Herstellungskosten punkten.

Eine Bauherrenfamilie aus Roppen ist bald stolze Besitzerin eines neuen Schafferer-Fixhauses. Das Konzept vom hochwertigen Massivholzbau zu einem attraktiven Preis nach den Entwürfen renommierter Architekten hat sofort überzeugt. Die grundsätzlichen Varianten zum Schafferer Fixhaus in höchster Qualität stammen aus der kreativen Feder der erfahrenen Architekten von teamk2. Alle Entwürfe werden den persönlichen Vorstellungen angepasst – zeit- und kostenintensive Planungen entfallen also! In diesem Falle hat die Schafferer Planungsabteilung die individuell angepasste Planung übernommen und damit ein Unikat erschaffen. Jedes Fixhaus wird damit zum Einzelstück und ist ganz persönlich auf die Lage des Gebäudes und die Bedürfnisse und Wünsche der Bauherren zugeschnitten.

Das Wohnhaus mit Außenmaßen von 7 x 10 Metern und einer Wohnfläche von 105m² wurde nicht unterkellert und wird durch einen optimierten Ausstattungsstandard dem Kostenrahmen

der Bauherren gerecht. Eine zukünftige Erweiterung um Nebenräume, ein Carport und Kellerersatzräume wurde bereits in der Einreichungsplanung berücksichtigt – eine „Nachrüstung“ ist damit jederzeit möglich. Auf dem Bauplatz mit einer Größe von 755m² könnte, bedingt durch die platzsparende Fixhaus-Variante und die gut durchdachte Planung, noch ein zweites Fixhaus derselben Größe errichtet werden. Das Haus wurde im September auf die betonierte Bodenplatte gestellt und wird bereits im Jänner nächsten Jahres bezugsfertig sein. Das Erdgeschoß beherbergt die Garderobe, den offenen Wohn-Ess-Küchenbereich, einen Abstellraum und ein Gäste WC. Die gesamte Haustechnik findet unter der Treppe ins Obergeschoß Platz. Drei Zimmer, ein Schrankraum und zwei Bäder sind unter dem Flachdach als private Rückzugsorte für die Familie vorgesehen. Die Fassade wird mit verschiedenfarbigem Putz versehen und so ein unverwechselbares Äußeres bekommen.

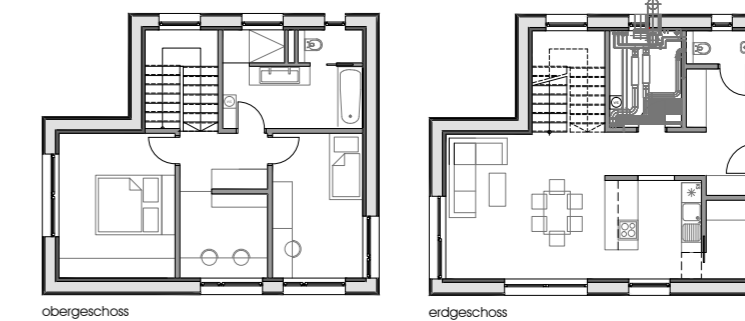
FIXHAUS-GALERIE



JEDES FIXHAUS IST EIN UNIKAT

Das Schafferer Fixhaus in „natürlich“ Massivholzbauweise überzeugt vor allem durch seine hochwertige Ausstattung und den qualitätsvollen Ausführungsstandard und das alles zu einem erstaunlich fairen Preis.

Je nach Geschmack und Budgetrahmen der Bauherren gibt es viele unterschiedliche Möglichkeiten bei der Wahl der Größe, der Ausstattung und des Ausführungsstandards. Fixpreis- und Bauzeitgarantie sind für jeden Kunden eine große Erleichterung und für Schafferer Holzbau eine Selbstverständlichkeit. Die Bilder und Grundrisse zeigen einen Querschnitt über den Variantenreichtum an Möglichkeiten.



GASTKOMMENTAR

Gut geplant ist schon halb gebaut



Architekt Martin Gamper, teamk2 architects

Architekt Martin Gamper ist neben Architekt Dietmar Ewerz Geschäftsführer und kreativer Kopf der teamk2 architects in Innsbruck. In enger Zusammenarbeit mit Schafferer Holzbau hat das erfahrene Architektenteam die Varianten und Module des Schafferer Fixhauses erarbeitet.

„Es ging uns darum, ein qualitativ hochwertiges, leistungsfähiges Modulhaus aus Holz zu entwickeln, das sich den jeweiligen Wünschen

und Bedürfnissen der Bauherren anpassen lässt. Je nach Budgetrahmen und Wunschvorstellung sind die Fixhäuser demnach in Größe, Ausführungsstandard, Ausstattung und Gestaltung unterschiedlich und damit jedes ein Unikat.“

Die Gebäude sind mit Garagenzubauten und Außenbereichen kombinierbar und auch erweiterbar. Wir führen auf Wunsch mit jedem Kunden persönliche Planungsgespräche, bis wir dessen Traumhaus auf dem Papier haben und es schließlich zur Produktion bei Holzbau Schafferer gelangt.

Das Fixhaus ist aus meiner Sicht eine perfekte Möglichkeit, ein Haus in wirklich guter Qualität zu bekommen, das finanzierbar ist und noch dazu persönlich angepasst wird.“

SCHAFFERER HOLZHAUS // REFERENZGALERIE



EFH Oberperfuss



EFH Ampass



2FH Gallzein



EFH Sistrans



EFH Leermoos



EFH Haiming



EFH Rum



EFH Maurach

WEITERE REFERENZEN & INFOS // WWW.SCHAFFERER.AT